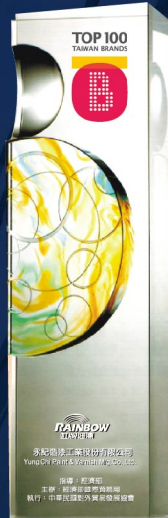


亮麗品質 質得信賴

永記造漆 歷年獲獎紀錄：

- 連年獲得「讀者文摘·消費者投票信譽品牌」台灣金獎
 - 獲選「建國百年台灣百大品牌」
 - 榮獲幸福空間消費者愛用品牌調查第一名
- 虹牌油漆·彩繪自然健康！



底面合一 ALL in ONE

水性金屬浪板漆

Aqua Anti-Rust
Metal Protective Paint



水性環保



減少碳排



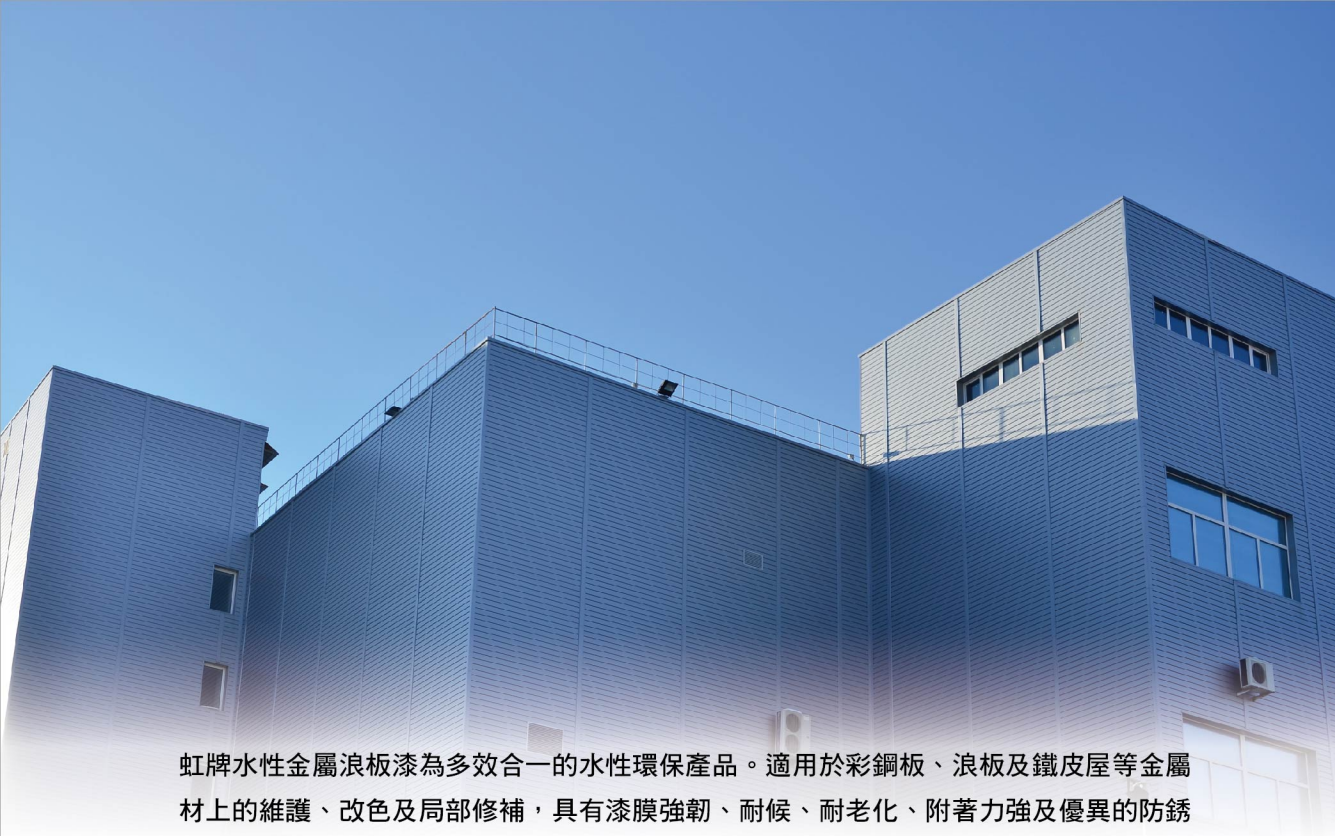
優異防銹



金屬浪板專用



底面合一



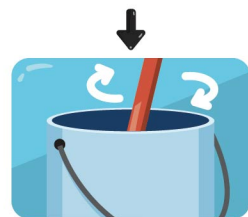
虹牌水性金屬浪板漆為多效合一的水性環保產品。適用於彩鋼板、浪板及鐵皮屋等金屬材上的維護、改色及局部修補，具有漆膜強韌、耐候、耐老化、附著力強及優異的防銹能力。施工簡便，可直接上塗金屬浪板，節省施工時間和預算。

為了因應氣候變遷，響應全球減碳趨勢，加速將塗料產品水性化，使用更環保的製程，達到減少二氧化碳排放的目標，一同為永續環境盡一份心力。

施工步驟



一般底材：被塗物表面之油脂、灰塵及其他附著污物，須清除乾淨，即可施工。
生銹底材：使用鋼刷將塗刷表面斑駁漆面及鐵銹剔除乾淨後，即可施工。



使用前須攪拌均勻，油漆如太稠時，可酌加清水調薄，以不超過5%規定用量為原則。



刷塗兩道水性金屬浪板漆。

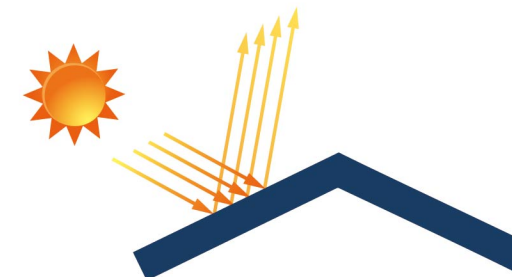
塗裝間隔：夏季約1.5小時，冬季約2小時(25°C)。

漆膜厚度：濕膜70 μ (Micron)，乾膜30 μ (Micron)。 理論塗佈量：53 m²/1gal，265 m²/5gal。
※新彩鋼浪板改色，請洽詢業務人員。

隔熱色系符合高性能節能塗料評定基準

- 日光反射率大於0.7
- 日光反射指數SRI大於80

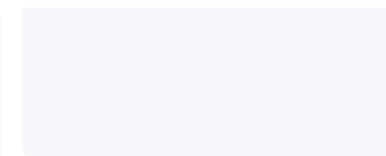
註：日光反射率亦稱太陽輻射反射率 (Solar Radiation Reflectance)
日光反射指數 (Solar Reflectance Index，簡稱SRI值)



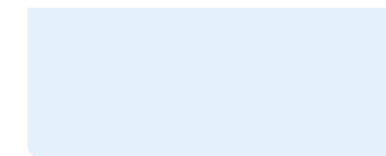
全新隔熱色系



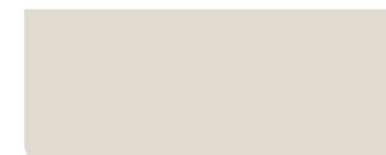
8880 隔熱白



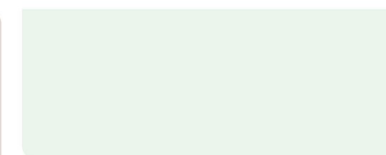
8822 極緻白



8840 隔熱藍



8860 隔熱奶杏



8850 隔熱綠



8862 象牙

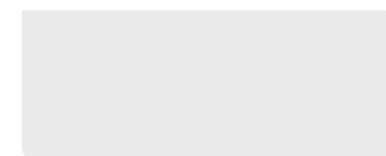


8830 隔熱灰

經典色系



8892 米灰



8836 銀灰



8802 湖草綠



8811 淺墨綠



8806 彩綠



8824 豔紅



8826 紅棕



8848 靛軍藍



8863 深灰

※以上為近似色，請依現場油漆顏色為準。