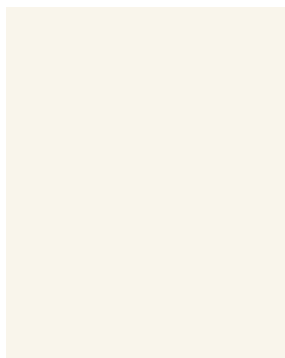


GLOSS

有光型
室內外通用



4092 百合白



422 象牙



420-18 菊黃



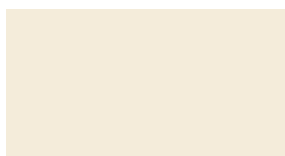
459 橘紅



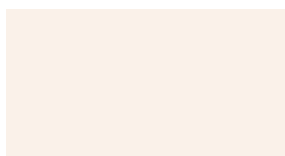
440 淺象牙



458 橙黃



442 珍珠



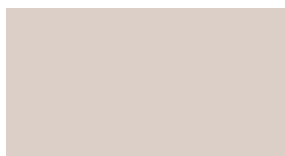
4090 玫瑰白



420-21 丹紅



460 柑紅



1799 霧鄉



4074 米黃



420-26 棕紅



428 梨黃



110 藤色



683 穗黃



420-27 咖啡



455 古銅



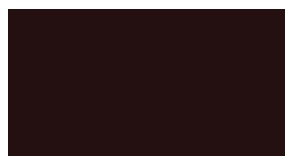
447 淺綠



452 瓷藍



437 淺藍



420-35 鐵棕色



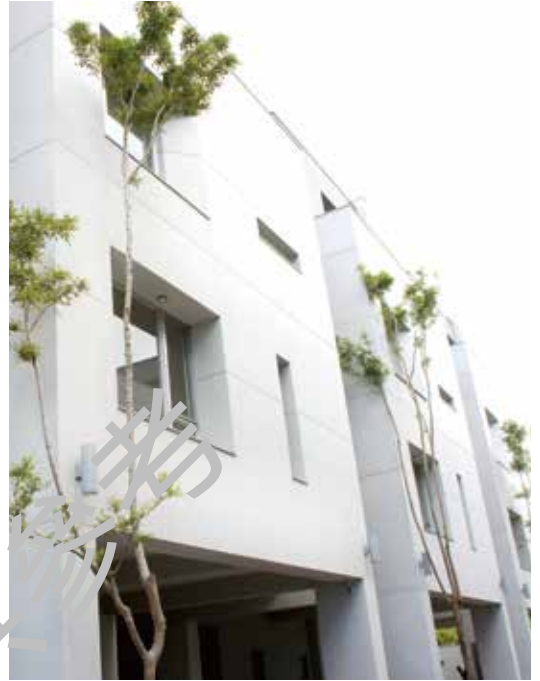
420-47 孔雀藍



490 黑色

- 本色卡顏色為彩色印刷近似色，顏色標準請依實際漆色為準。
- 若有其他色彩需求，本公司另有調色服務。
- 壓克力樹脂漆提供調製各種顏色，亦可做平光型，詳情請洽虹牌經銷商。
- 所有色系皆備有白色，409系列則有黑色選用。

406 * 407 * 408 * 409



456 嫩綠



420-06 彩綠



420-08 草綠

406系列水性水泥漆屬於壓克力樹脂，耐水耐鹼性特優，塗料擁有超強的耐候性可保護建築物，在面對各種氣候變化不受到破壞，優良的特性可用於室內及室外牆面，用於室內可常保顏色亮麗，以清水調薄、不需使用溶劑，安心安全，用於室外牆面可保護外壁不受雨水及髒汙破壞，經日曬雨淋不易粉化，提供外牆長效的外牆保護。



漆膜細緻持久 經得起考驗！

優質持久配方，具有多重保護功能，保持牆面不褪色、失光，不必擔心上塗後的時間累積造成的牆面黯淡問題，上塗後手感平滑細緻，帶您感受優雅的觸感體驗。



有光/平光 提供兩種光澤度選擇

依裝潢設計需求可選擇有光或平光，不同的光澤度滿足各種空間需求，平光呈現細緻牆面質感，燈光間接照明可渲染出溫暖的空間氛圍，有光創造亮麗光滑質感，更加耐髒好保養。