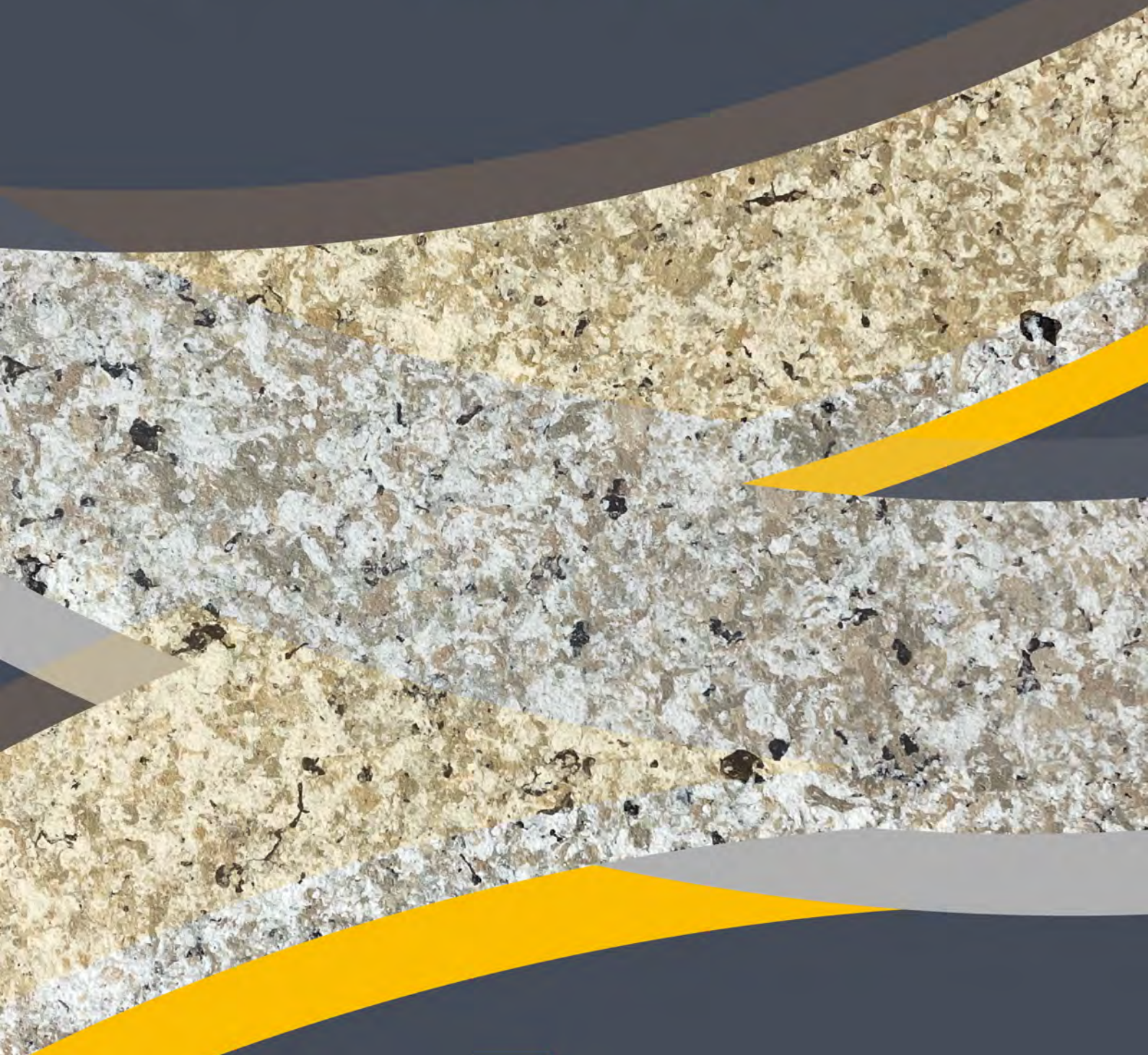




全彩崗岩外牆塗裝系統

RAINBOW PRO STONE
PAINT SYSTEM



WWW.RAINBOWPAINT.COM.TW

DECORATE | DESIGN | DEVELOP

RAINBOW PAINT

全彩崗岩系列



RAINBOW

建築外牆全系列



3D立體藝術外牆塗裝系統

工序	特性	建議塗佈次數	產品名稱	顏色	一道理論塗佈量	塗裝間隔	建議一道塗膜厚度(μm)
必選	底塗層 (Primer)	1道	467高滲透型強效防水底漆 + 467AD底漆密著促進劑	透明	49.5 m ² /Gal	3hrs	10-20
必選 (2選1)	中塗層 (Middle Coat)	2道	3D立體造型漆 (大目、中目、小目)	各色	1.8 m ² /kg	8hrs	-
		1-2道	3D立體造型漆 (砂瓷目)	白色	1.2 m ² /kg		
必選 (2選1)	面塗層 (Top Coat)	2道	SA3000 水性彈性防塵漆 (3D絲光) SA5000 全效防塵漆 (3D絲光)	各色	41 m ² /Gal	4hrs	40
必選	透明防護層 (Shield)	1道	ECO102 全效透明防護漆	透明	56.7 m ² /Gal	3hrs	20

全彩崗岩外牆塗裝系統

工序	特性	建議塗佈次數	產品名稱	顏色	一道理論塗佈量	塗裝間隔	建議一道塗膜厚度(μm)
必選	底塗層 (Primer)	1道	467高滲透型強效防水底漆 + 467AD底漆密著促進劑	透明	49.5 m ² /Gal	3hrs	10-20
必選 (3選1)	中塗層 (Middle Coat)	2道	3D立體造型漆(底色專用)	精選18色	4.5 m ² /kg	8hrs	-
		2道	【第一道】3D立體造型漆(砂瓷目) + 【第二道】3D立體造型漆(底色專用)	白色 精選18色	1.2 m ² /kg 3.8 m ² /kg		
		1-2道	3D立體造型漆 (大目、中目、小目)	精選18色	1.8 m ² /kg		
必選 (2選1)	面塗層 (Top Coat)	1道	全彩崗岩漆 (砂壁密) 全彩崗岩漆 (彩釉面)	砂壁密18色 彩釉面12色	2.7-3.4 m ² /kg	6hrs	-
必選	透明防護層 (Shield)	1道	ECO102 全效透明防護漆	透明	56.7 m ² /Gal	3hrs	20

PRIMER 底塗層—抗鹼綁底 | 增強附著性



Water Based Penetrating Waterproof Sealer
**高滲透型
強效防水底漆**
不添加甲醛、淨透性佳、附著力強

Adhesion promoters
密著促進劑
I.E.離子交換結晶科技、M.P.微分子密合科技

467+467AD

**467高滲透型強效防水底漆
467AD底漆密著促進劑**

• **產品特色**

防水底漆3大科技，全新進化!! Hybrid複合防水結構，增進密合性
獨家Hybrid複合防水結構，讓塗層及滲透結晶體擁有雙重防水的效果，
且增進與不同種類基材之密著性，提升耐水、耐鹼等物化性，加入底漆
密著促進劑提升底漆效能!

I.E.離子交換結晶科技可滲透細小紋路

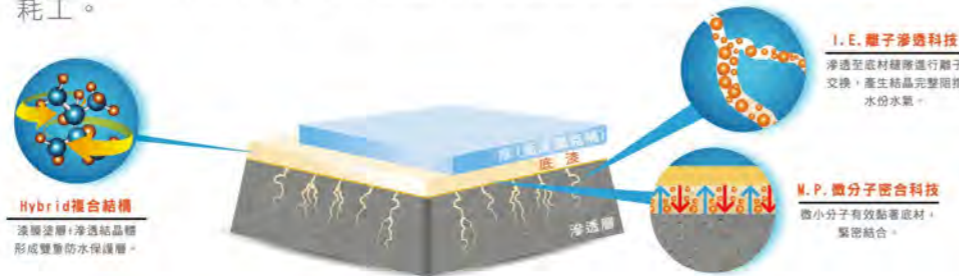
與底材產生離子交換反應，產生緻密結晶，徹底緊密填補原本的細縫，
有效封閉孔隙。

革命性M.P.微分子密合科技，高附著力連磁磚光滑面也可牢牢抓住

與底材表面緊密結合，強力提升了漆膜對底材的附著力，不管是一般牆
面或矽酸鈣板，就連水泥、混凝土，甚至磁磚等各式光滑底材，密合度
近達100%，牢牢抓住底材，滴水不進!

環保水性配方，為家人健康把關

絕不添加甲醛、鉛、汞等重金屬有害成分，VOC含量更遠低於CNS4940
國家標準不受基材面影響，能適用多種建築物之造型塗裝，修補簡單不
耗工。



WATERPROOF COATING

防水層—彈性延伸 | 保護基材



單液防水彈泥
ELASTIC WATERPROOF COATING

477

單液防水彈泥

• **產品特色**

水性環保，開罐即用好施工。
兼具彈性及韌性，可有效抗裂防止水氣入侵。
附著力超強，厚塗不龜裂。
耐候性及耐老化性優異，大大提升漆膜使用年限。
耐水耐鹼性良好，經得起考驗。

MIDDLE COAT 中塗層—平塗緻密 | 立體造型



3D立體造型漆
Stereo Texture Paint

8513

3D立體造型漆

• **產品特色**

富有彈性的塗膜，通過CNS 8082薄塗裝飾材料規範
創造牆面3D質感

使用虹牌3D立體造型漆可為牆面提供裝飾性的立體質感，呈現美觀的
立體拉花效果，使用滾塗或噴塗皆可創造不一樣的花紋效果；若以噴塗
施作，可經由調整噴槍的壓力來呈現不同粗細的顆粒質感，帶來多樣化
的風格感受。立體紋理效果可修整粗糙不一的牆體表面，富有彈性的塗
膜，可對抗輕微裂痕，使牆面受到更持久的保護，是一種結合美觀與功
能為一體的外牆裝飾塗料。除了大眾喜愛的白色，立體紋理漆還提供客
製配色，依照喜歡的顏色可另外調色，創造出屬於自己的外牆風格。

耐候長效才放心

專為外牆所面臨的嚴苛環境設計而成，除了使用耐水、耐鹼、耐候性優
異的壓克力樹脂之外，還具有良好的透氣性，水氣可輕易透出使牆面混
凝土不易含水，即不容易造成變質發霉的現象。可有效面對台灣潮濕、
炎熱的環境，給家更安全的保護。



SA3000
水性彈性防塵漆
WATER-BASED DIRT PICK-UP ELASTIC PAINT

SA3000

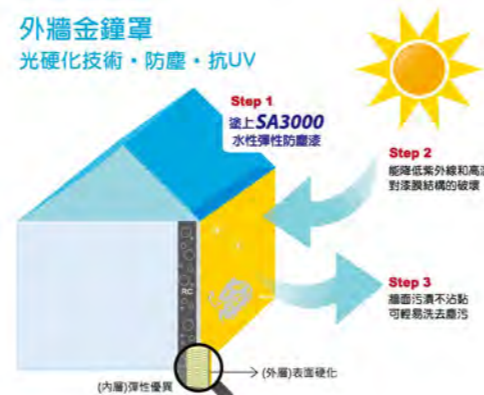
水性彈性防塵漆 (3D絲光)

• 產品特色

塗膜細緻 / 外牆專用-辦公大樓、觀光飯店、公共場所、醫院、住宅等水泥外牆面之防護裝飾用面漆。
單層型彈性面漆-特殊塗膜表面光硬化機制，防塵耐髒污性特佳。
彈性優異-若水泥壁面輕微龜裂，塗膜可保持完好不會斷裂，達到美觀防水防漏功能。
優異之耐候性-耐水、耐鹼性、防霉、防藻。(符合JIS Z 2911)
伸長率達350%以上，虹牌電腦千色調色系統可供選擇，自由搭配，色彩多樣搭配容易。
適用底漆：NO.467高滲透型強效防水底漆(建議搭配NO.467AD密著促進劑混合使用效果更佳)

• 給外牆最佳的保護效果

由耐水、耐鹼及耐候性非常優異之水性丙烯酸樹脂為主要成份，配合耐候顏料及添加劑精製而成之外牆專用高級水性彈性疏水抗污塗料。



SA5000

全效防塵漆 (3D絲光)

• 產品特色

優異之耐候性，通過SGS QUV耐候試驗機 Cycle1 5000 hrs檢測，經長期紫外線及雨水侵襲，色彩持久不易褪色。
同時具備彈性及抗髒污性，填補隙縫、預防裂紋、輕鬆維持潔淨度。
良好之耐鹼性、耐水性、抗藻性、防霉性。

• 提升絕佳的耐髒污性與耐候性 減少維護頻率!!

全新升級產品提供最佳戶外牆面之保護，採用特殊改質壓克力樹脂，比一般樹脂之耐候性更加持久耐用。極佳的抗髒污性，可使牆面常保如新，輕鬆維持潔淨度，防止表面受污漬侵濁，大大提升產品使用年限，減少維護的頻率適合台灣多雨潮濕的氣候環境。



• 樹脂具彈性 填補隙縫 效果特佳!

塗膜平滑緻密且樹脂富有彈性可填補隙縫，預防裂紋產生。



SA5000
全效防塵漆
All-Weather Dirt Shedding Exterior Paint



全彩崗岩漆
水性高品質耐鹼樹脂 / 堅固耐曬適用

全彩崗岩漆

砂壁瓷(加砂) | 彩釉面(不加砂)

• 極致仿石質感效果 創造出有如天然石材的美感

• 產品特色

花崗岩質感：塗層點面相融、片材深淺堆疊，完美展現天然花崗岩的自然紋理與層次質感。
輕質安全：優異的附著性，負重遠小於石材，減輕建築物負重，無磁磚掉落風險，替代貼磁磚的最佳選擇。
剛柔並濟：石材質感且兼具彈性之塗層，有效抵抗開裂，達到外牆防護的效果。
耐候耐久：高耐候樹脂添加無機彩砂，耐候不黃變；塗層緻密且富含彈性，耐水優異更耐久。

• 擁有天然花崗石質感

虹牌全彩崗岩漆採用水性高品質耐鹼樹脂及無機彩砂，為高耐候裝飾塗料。模擬真實花崗岩色點，塗層點面相融、片材深淺堆疊，完美展現天然花崗岩的自然紋理與層次質感，真實程度可與花崗岩建材搭配使用，色點與色彩一致，設計於一般花崗岩建材無法完成的曲面造型，使建築設計更容易達成。

• 全彩崗岩漆-砂壁瓷(加砂)精選18色



▶ 色號 RA006

• 全彩崗岩漆-彩釉面(不加砂)精選12色



※本色卡顏色為印刷近似色，需依實際塗料顏色為準。

▶ 色號 RB010

全彩崗岩漆 砂壁瓷(加砂)色卡

全彩崗岩漆 砂壁瓷(加砂)色卡

※本色卡顏色為印刷近似色，需依實際塗料顏色為準。

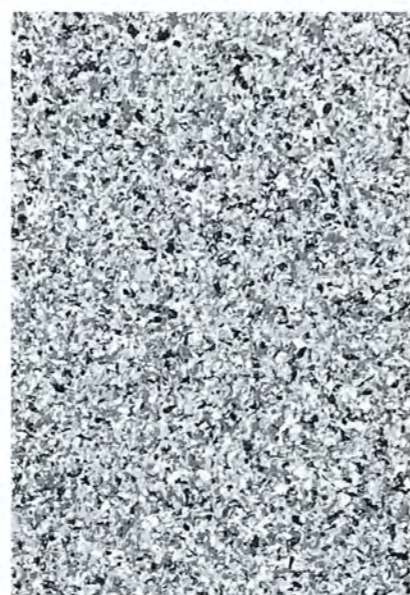
※本色卡顏色為印刷近似色，需依實際塗料顏色為準。



▶ 色號 RA018



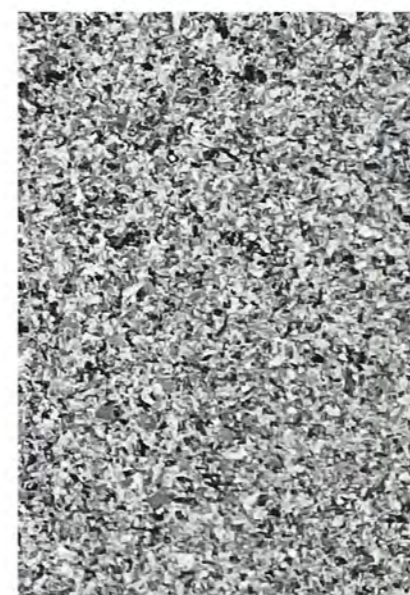
▶ 色號 RA012



▶ 色號 RA002



▶ 色號 RA001



▶ 色號 RA014



▶ 色號 RA015



▶ 色號 RA007



▶ 色號 RA016



▶ 色號 RA003



▶ 色號 RA009

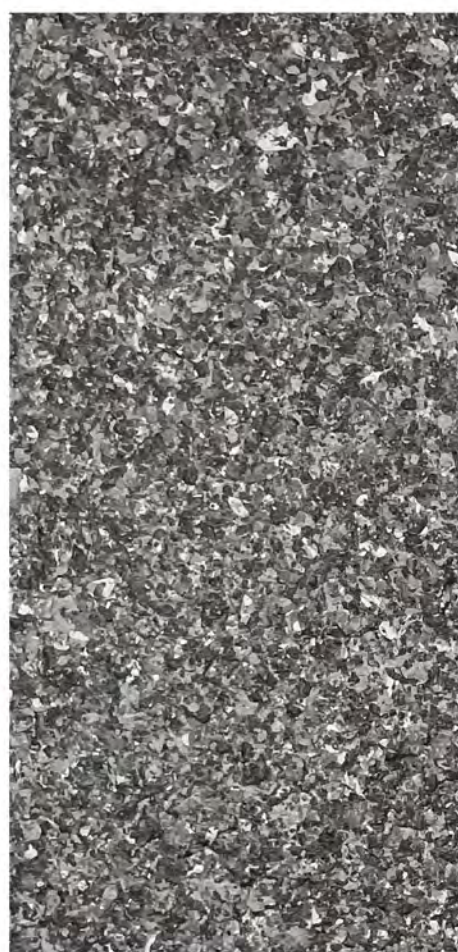


▶ 色號 RA006



▶ 色號 RA004

全彩崗岩漆 彩釉面(不加砂)色卡



▶ 色號 RB002



▶ 色號 RB005



▶ 色號 RB003

※本色卡顏色為印刷近似色，需依實際塗料顏色為準。

RAINBOW 產品介紹

SHIELD 透明防護層—延長保色 提升耐久性



全效透明防護漆
All-Weather Dirt Shedding Clear Paint

ECO102

全效透明防護漆

• 產品特色

獨特防污專利技術，可輕鬆帶走髒污!!

全效透明防護漆提供塗裝系統之面層保護，優異的耐水性及耐水白性可維持底塗原始風貌，獨特防污專利技術，可輕鬆帶走髒污，耐候性佳可延長使用年限，減少重複施工的時間及金錢。

• 全效透明防護漆實際曝曬樣板

QUV耐候試驗機Cycle7循環2000小時比較



ECO102全效透明防護漆
- 塗裝於艷色漆面上 -

上塗ECO102的測試板QUV Cycle7 **2000小時**之後，光澤保持率仍有94%，完好無明顯褪色且無粉化現象。



無透明漆
- 塗裝於艷色漆面上 -

未上塗測試板表面於QUV Cycle7 **1000小時**光澤保持率已降至50%以下，已明顯產生褪色現象和明顯粉化現象。



永記造漆工業股份有限公司
YUNG CHI PAINT & VARNISH MFG. CO.,LTD

免費服務專線：0800-070-100
www.rainbowpaint.com.tw

台灣·高雄市小港區沿海三路26號
TEL:886-7-8713181 FAX:886-7-8715443

台北市建國北路三段52號 TEL:02-25021613~4 FAX:02-25022230

台北縣五股工業區五權七路40號 TEL:02-22996070 FAX:02-89903225

台中市南屯區工業區二十五路16-1號 TEL:04-23505757 FAX:04-23505857

高雄市鼓山區銀川街213號 TEL:07-5218187 FAX:07-5218138

永記造漆工業(昆山)有限公司
YUNG CHI PAINT & VARNISH MFG. (KUNSHAN) CO.,LTD
中國·江蘇省昆山市張浦鎮永記路1號
No.1, YungChi Road, Zhangpu Town,
Kunshan City, Jiangsu Rrovince, China.
TEL:0512-57442298 FAX:0512-57449816

永記造漆工業(越南)有限公司
YUNG CHI PAINT & VARNISH MFG. (VN) CO.,LTD
越南·同奈省邊和市隆平AMATA工業區219號
Plot 219 AMATA Industrial Park, Long Binh Ward,
Bien Hoa City, Dong Nai Province.
TEL:84-61-3936740(10 lines) FAX:84-61-3936751 / 3936752

永記造漆工業(馬來西亞)有限公司
YUNG CHI PAINT & VARNISH MFG. (MALAYSIA) CO.,LTD
馬來西亞·麻六甲東牙峇督工業區5&6號
Lot 5 & 6, Tangga Batu, Kawasan Perindustrian
Tanjung Kling 76400 Melake, Malaysia.
TEL:002-606-3519458/460 FAX:002-606-3519459

永記造漆工業(美國加州)有限公司
YUNG CHI PAINT & VARNISH MFG. (CALIFORNIA) CO.,LTD
10938 Beech Ave. Fontana, CA 92337
TEL:909.355.1200 FAX:909.355.2061

永記造漆工業(美國德州)有限公司
YUNG CHI PAINT & VARNISH MFG. (TEXAS) CO.,LTD
22331 NW Lake Dr. Houston, TX 77095
TEL:909.355.1200 FAX:909.355.2061

TBD0853